

# Latitude 12

## 5000 Series 2-in-1

### Quick Start Guide

Guide d'information rapide

Guia de iniciação rápida

Hızlı Başlangıç Kılavuzu

دليل البدء السريع



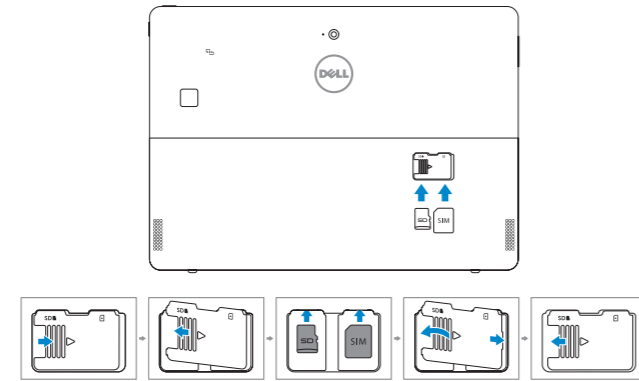
## 1 Insert optional micro-SIM and microSD memory card (sold separately)

Insérer la carte micro-SIM en option et la carte mémoire microSD (vendue séparément)

Insira o cartão opcional micro-SIM e o cartão de memória microSD (vendidos em separado)

İsteğe bağlı micro-SIM ve microSD bellek kartını takın (ayrı satılır)

أدخل بطاقة SIM المصغرة وبطاقة ذاكرة microSD (تباع منفصلة)



**NOTE:** Make sure the card is correctly aligned and is inserted all the way.

**REMARQUE :** assurez-vous que la carte est correctement alignée et insérée totalement.

**NOTA:** Certifique-se de que o cartão é alinhado corretamente e inserido totalmente.

**NOT:** Kartın doğru şekilde hizalandığından ve tamamen takıldığından emin olun.

**ملاحظة:** تأكد من محاذاة البطاقة بشكل صحيح وإدخالها بالطريقة الصحيحة.

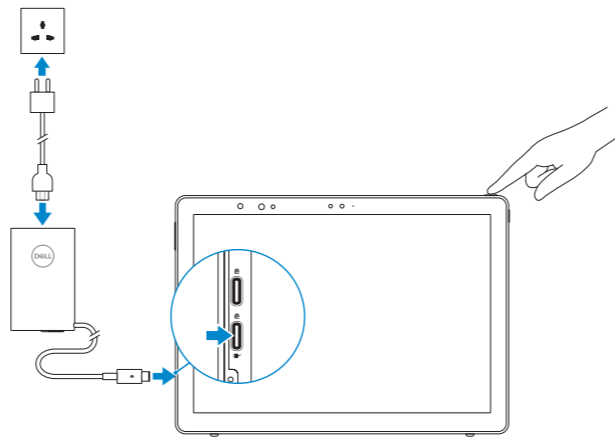
## 2 Connect the power adapter and press the power button

Brancher l'adaptateur d'alimentation et appuyer sur le bouton d'alimentation

Ligue o transformador e carregue no botão de energia

Güç adaptörünü takip güç düğmesine basın

توصيل مهأى التيار والضغط على زر التشغيل



## 3 Finish Windows 10 setup

Terminer l'installation de Windows 10 | Concluir a configuração do Windows 10

Windows 10 kurulumunu tamamlama | إنهاء إعداد Windows 10



### Connect to your network

Se connecter au réseau

Ligue-se à rede

Ağınıza bağlanın

التوصيل بالشبكة

**NOTE:** If you are connecting to a secured wireless network, enter the password for the wireless network access when prompted.

**REMARQUE :** si vous vous connectez à un réseau sans fil sécurisé, saisissez le mot de passe d'accès au réseau sans fil lorsque vous y êtes invité.

**NOTA:** Se precisar de ligar a uma rede sem fios segura, insira a palavra-passe para aceder à mesma, quando necessário.

**NOT:** Güvenli bir kablosuz ağa bağlıyorsanız, istendiğinde kablosuz ağ erişim parolasını girin. **ملاحظة:** في حالة اتصالك بشبكة لاسلكية مؤمنة، أدخل كلمة المرور لوصول الشبكة اللاسلكية عند مطالبتك.

**NOTE:** For mobile broadband connection, you may need to activate your network service before connecting.

**REMARQUE :** pour les connexions à haut débit mobile, il se peut que vous deviez d'abord activer votre service réseau avant de tenter d'établir une connexion.

**NOTA:** Para estabelecer uma ligação de banda larga móvel, poderá ter que ativar o seu serviço de rede antes de prosseguir.

**NOT:** Mobil geniş bant bağlantısı için bağlanmadan önce ağ servisinizi etkinleştirmeniz gerekebilir. **ملاحظة:** فيما يتعلق بتصل الجوال واسع المجال، قد يلزم تنشيط خدمة الشبكة لديك قبل الاتصال.



### Sign in to your Microsoft account or create a local account

Se connecter à un compte Microsoft ou créer un compte local

Inicie uma sessão na sua conta Microsoft ou crie uma conta local

Microsoft hesabınıza oturum açma veya yerel bir hesap oluşturma

قم بتسجيل الدخول إلى حساب Microsoft أو قم بإنشاء حساب محلي

## Locate Dell apps

Localiser les applications Dell | Localizar aplicações Dell

Dell uygulamalarını bulma | تحديد موقع تطبيقات Dell



### SupportAssist

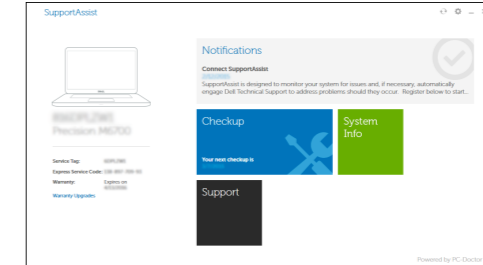
### Check and update your computer

Rechercher des mises à jour et les installer sur votre ordinateur

Verifique e atualize o computador

Bilgisayarınızı kontrol edin ve güncellemeleri yapın

التحقق من الكمبيوتر الخاص بك وتحديثه



### Product support and manuals

Support produits et manuels

Manuais e suporte de produtos

Ürün desteği ve kılavuzlar

دعم المنتج والدلائل

[Dell.com/support](https://www.dell.com/support)

[Dell.com/support/manuals](https://www.dell.com/support/manuals)

[Dell.com/support/windows](https://www.dell.com/support/windows)

### Contact Dell

Contacteur Dell | Contactar a Dell

Dell'e başvurun | اتصل بـ Dell

[Dell.com/contactdell](https://www.dell.com/contactdell)

### Regulatory and safety

Règlementations et sécurité | Regulamentação e segurança

Mevzuat ve güvenlik | ممارسات الأمان والممارسات التنظيمية

[Dell.com/regulatory\\_compliance](https://www.dell.com/regulatory_compliance)

### Regulatory model

Modèle réglementaire | Modelo regulamentar

Yasal model | الموديل التنظيمي

T17G

### Regulatory type

Type réglementaire | Tipo regulamentar

Mevzuat türü | النوع التنظيمي

T17G001

### Computer model

Modèle de l'ordinateur | Modelo do computador

Bilgisayar modeli | موديل الكمبيوتر

Latitude 5285 2-in-1



0931RCA00

© 2017 Dell Inc.

© 2017 Microsoft Corporation.

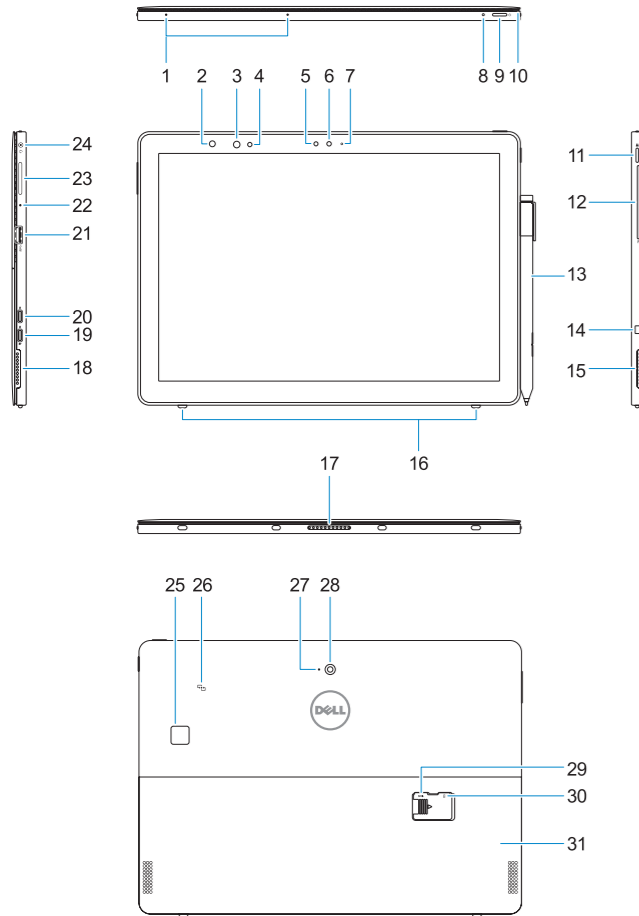


Printed in China.

2017-01

## Features

Caractéristiques | Funcionalidades | Özellikler | الميزات



1. Microphones
2. Infrared (IR) camera status light (optional)
3. IR camera (optional)
4. IR emitter (optional)
5. Ambient light sensor
6. Front camera
7. Front camera status light
8. Battery charge LED
9. Power button
10. Tether pin for stylus lanyard
11. Windows home button
12. Smart card reader (optional)
13. Active Pen (sold separately)
14. Noble Wedge lock slot
15. Speaker
16. Kickstand auto-release pegs
17. Pogo pins
18. Speaker
19. DisplayPort over USB Type-C/ Charging port
20. DisplayPort over USB Type-C
21. USB 3.0 port
22. Microphone
23. Volume up/down button
24. Headset/microphone combo jack
25. Touch fingerprint reader (optional)
26. NFC (optional)
27. Rear microphone
28. Rear camera
29. microSD card slot (under kickstand)
30. optional micro-SIM card slot (under kickstand)
31. Kickstand

1. Microphones
2. Voyant d'état de la webcam infrarouge (en option)
3. Webcam infrarouge (en option)
4. Émetteur de rayons infrarouges (en option)
5. Capteur de lumière ambiante
6. Caméra avant
7. Voyant d'état de la webcam avant
8. Voyant LED de charge de la batterie
9. Bouton d'alimentation
10. Épingle Tether pour la lanière du stylet
11. Bouton d'accueil de Windows
12. Lecteur de carte à puce (en option)
13. Stylet actif (vendu séparément)
14. Fente de verrouillage Noble Wedge
15. Haut-parleur
16. Piquets auto-réglables pour béquille
17. Broches Pogo
18. Haut-parleur
19. DisplayPort via un port USB Type-C/ de chargement
20. DisplayPort via un port USB Type-C
21. Port USB 3.0
22. Microphone
23. Bouton de réglage du volume
24. Prise jack combinée casque/microphone
25. Lecteur d'empreintes digitales (en option)
26. NFC (en option)
27. Microphone arrière
28. Webcam arrière
29. Emplacement de carte microSD (sous la béquille)
30. Fente de carte micro-SIM en option (sous la béquille)
31. Béquille

1. Microfonos
2. Luz de estado da câmara de infravermelhos (IV) (opcional)
3. Câmara IV (opcional)
4. Emissor de infravermelhos (opcional)
5. Sensor de luz ambiente
6. Câmara frontal
7. Luz de estado da câmara frontal
8. LED da carga da bateria
9. Botão de energia
10. Pino de ligação para o cordão da caneta
11. Botão Iniciar do Windows
12. Leitor de cartões inteligentes (opcional)
13. Active Pen (vendida em separado)
14. Ranhura de segurança Noble Wedge
15. Coluna
16. Cavilhas de libertação automática do suporte
17. Pinos Pogo
18. Coluna
19. DisplayPort sobre USB (Tipo C)/Porta de carregamento
20. DisplayPort sobre USB (Tipo C)
21. Porta USB 3.0
22. Microfone
23. Botão de aumento/redução do volume
24. Ficha dos auscultadores/microfone
25. Leitor biométrico de impressões digitais (opcional)
26. NFC (opcional)
27. Microfone traseiro
28. Câmara traseira
29. Ranhura do cartão microSD (debaixo do suporte)
30. Ranhura (opcional) do cartão micro-SIM (debaixo do suporte)
31. Suporte

1. Mikrofonlar
2. Kızılötesi (IR) kamera durum ışığı (isteğe bağlı)
3. IR kamera (isteğe bağlı)
4. IR verici (isteğe bağlı)
5. Ortam ışığı sensörü
6. Ön kamera
7. Ön kamera durum ışığı
8. Pil şarj durumu LED
9. Güç düğmesi
10. Kalem ipi için bağlama ipi pimi
11. Windows ana sayfa düğmesi
12. Akıllı kart okuyucu (isteğe bağlı)
13. Active Pen (ayrı olarak satılır)
14. Noble Wedge kilidi yuvası
15. Hoparlör
16. Destek çubuğu otomatik serbest bırakma mandalları
17. Pogo pimleri
18. Hoparlör
19. USB Tip C/Şarj bağlantı noktası üzerinden DisplayPort
20. USB Tip C üzerinden DisplayPort
21. USB 3.0 bağlantı noktası
22. Mikrofon
23. Ses açma/kapama düğmesi
24. Kulaklık/mikrofon kombo jakı
25. Dokunmatik parmak izi okuyucu (isteğe bağlı)
26. NFC (isteğe bağlı)
27. Arka mikrofon
28. Arka kamera
29. microSD kart yuvası (destek çubuğu altında)
30. İsteğe bağlı micro SIM kart yuvası (destek çubuğu altında)
31. Destek çubuğu

17. سنون زنيروكية (Pogo)
18. مكبر الصوت
19. منفذ DisplayPort عبر USB من النوع C / منفذ الشحن
20. منفذ DisplayPort عبر USB من النوع C
21. منفذ USB 3.0
22. الميكروفون
23. زر رفع/خفض مستوى الصوت
24. قابس متعدد الوظائف لسماعة الرأس/الميكروفون
25. قارئ بصمة إصبع اللمس (اختياري)
26. الاتصال قريب المدى (NFC) (اختياري)
27. الميكروفون الخلفي
28. الكاميرا الخلفية
29. فتحة بطاقة microSD (أسفل الحاجز)
30. فتحة بطاقة micro-SIM اختيارية (أسفل الحاجز)
31. الحاجز

1. الميكروفونات
2. مصباح حالة الكاميرا العاملة بالأشعة تحت الحمراء (اختياري)
3. الكاميرا العاملة بالأشعة تحت الحمراء (اختياري)
4. جهاز بث الأشعة تحت الحمراء (اختياري)
5. مستشعر الضوء المحيط
6. الكاميرا الأمامية
7. مصباح حالة الكاميرا الأمامية
8. مؤشر LED لشحن البطارية
9. زر التشغيل
10. سن ربط شريط القلم
11. زر شاشة Windows الرئيسية
12. قارئ البطاقة الذكية (اختياري)
13. القلم النشط (يُباع بشكل منفصل)
14. فتحة قفل Noble Wedge
15. مكبر الصوت
16. أوتاد التحرير التلقائي للحاجز

## Deploy kickstand

Déployer une béquille | Abrir o suporte

Destek çubuğunu yerleştirin | ايسط الحاجز

